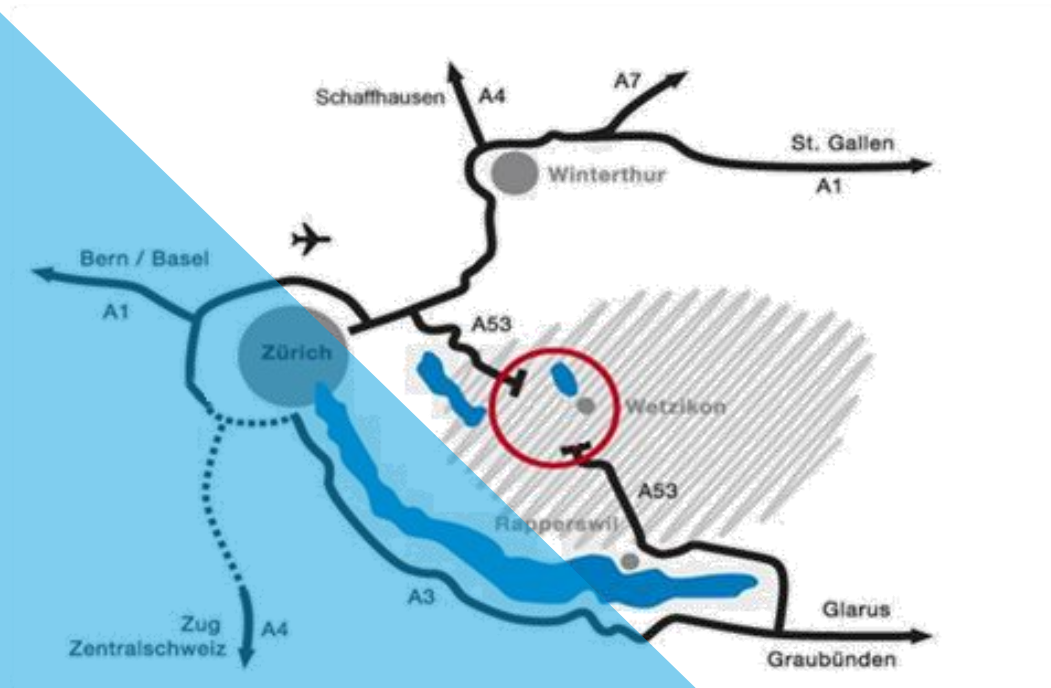




Kanton Zürich
Volkswirtschaftsdirektion
Amt für Verkehr

Projekt Lückenschluss Oberlandautobahn

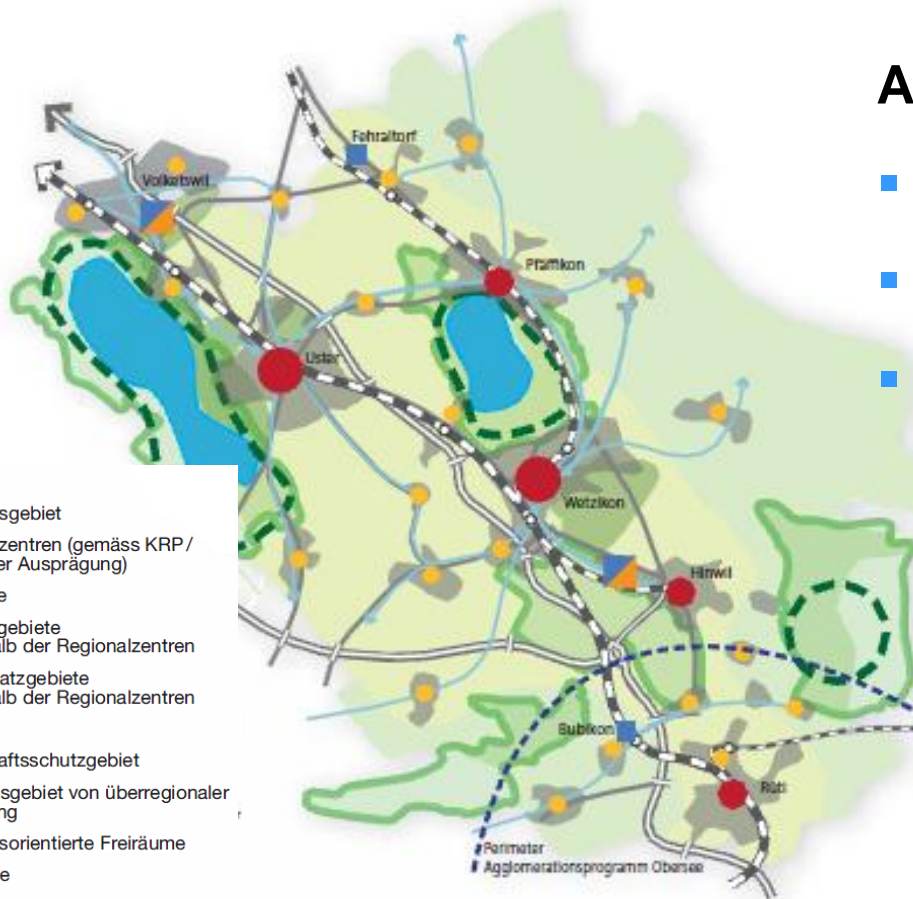
Informationsveranstaltung Gossau
11. März 2013



Wirtschaftlicher Nutzen für den Kanton und die Region:

Agglomerationsprogramm

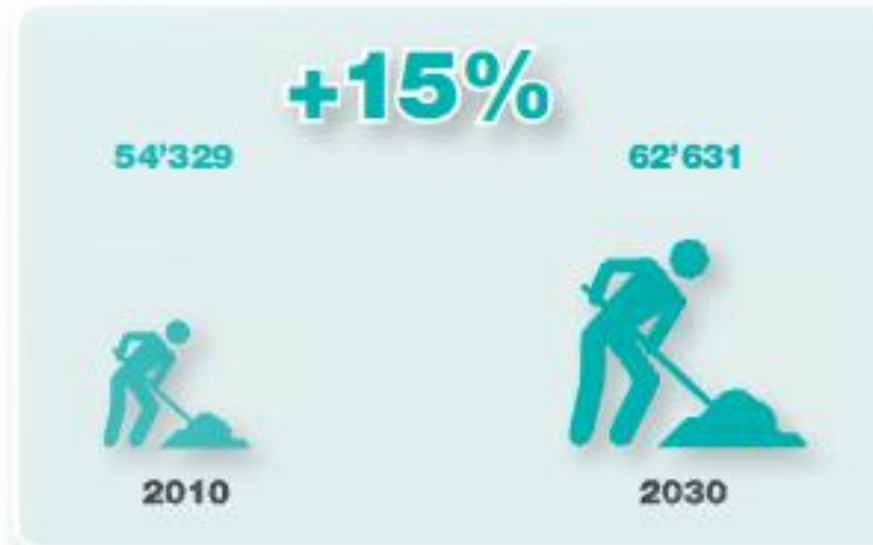
- Starke regionale Zentren
- Neue Arbeitsplätze
- Sowohl Zu- als auch Wegpendler





Prognosen für das Zürcher Oberland (Agglomerationsprogramm):

Beschäftigtenentwicklung bis 2030



Einwohnerentwicklung bis 2030



Prognosen für das Zürcher Oberland (Agglomerationsprogramm):

ÖV 2030:
100'000 Wege/Tag

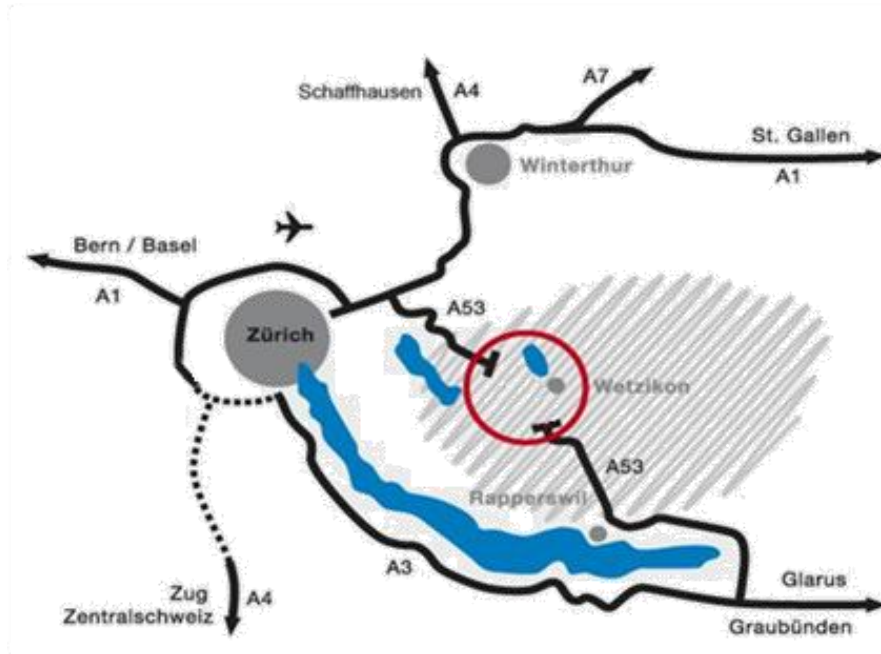
MIV 2030:
375'000 Wege/Tag

LV 2030:
118'000 Wege/Tag



Trotz grossem Wachstum ÖV: das Auto ist und bleibt im Zürcher Oberland das wichtigste Verkehrsmittel!

Verkehrlicher Nutzen für den Kanton und die Region:



- **Vollendung**
Hochleistungsstrassennetz
- Direkte **Entlastung** insbesondere von **Hinwil und Wetzikon**
(flankierende Massnahmen)
- Indirekte Entlastung der umliegenden Gemeinden durch **Reduktion Ausweich- und Schleichverkehr**
- Potenziale für die **Umgestaltung der Strassenräume** in Ortszentren
- Voraussetzung für **Fahrplansicherheit ÖV** und Zufahrt zu **S-Bahn-Anschluss**,
Buspriorisierungen



- Aufgrund der Verkehrsmengen und –beziehungen ist der Anschluss Wetzikon West zur Entlastung von Wetzikon zwingend
- Bei unterirdischer Lösung ist ein richtungsgetrennter Tunnel zwingend (Vorgabe Tunnelsicherheits-Normen)
- Um die grosse Verkehrsmenge zu bewältigen, braucht es 4 Spuren

Übersicht machbare Varianten

